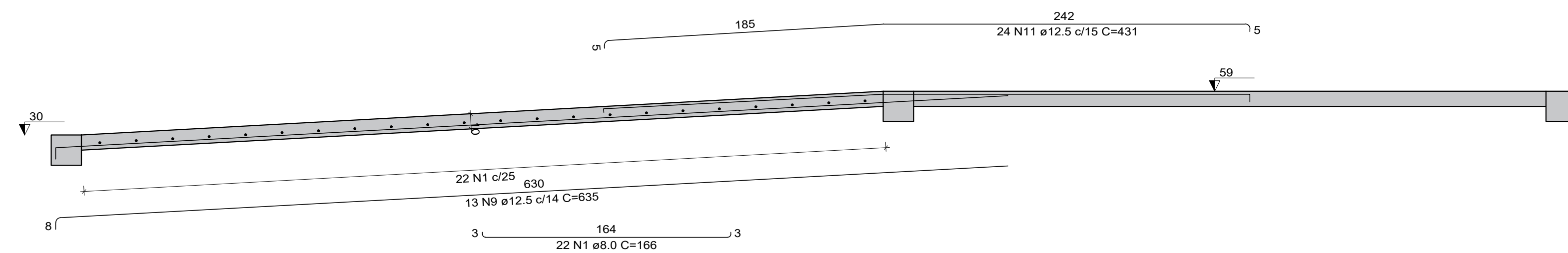
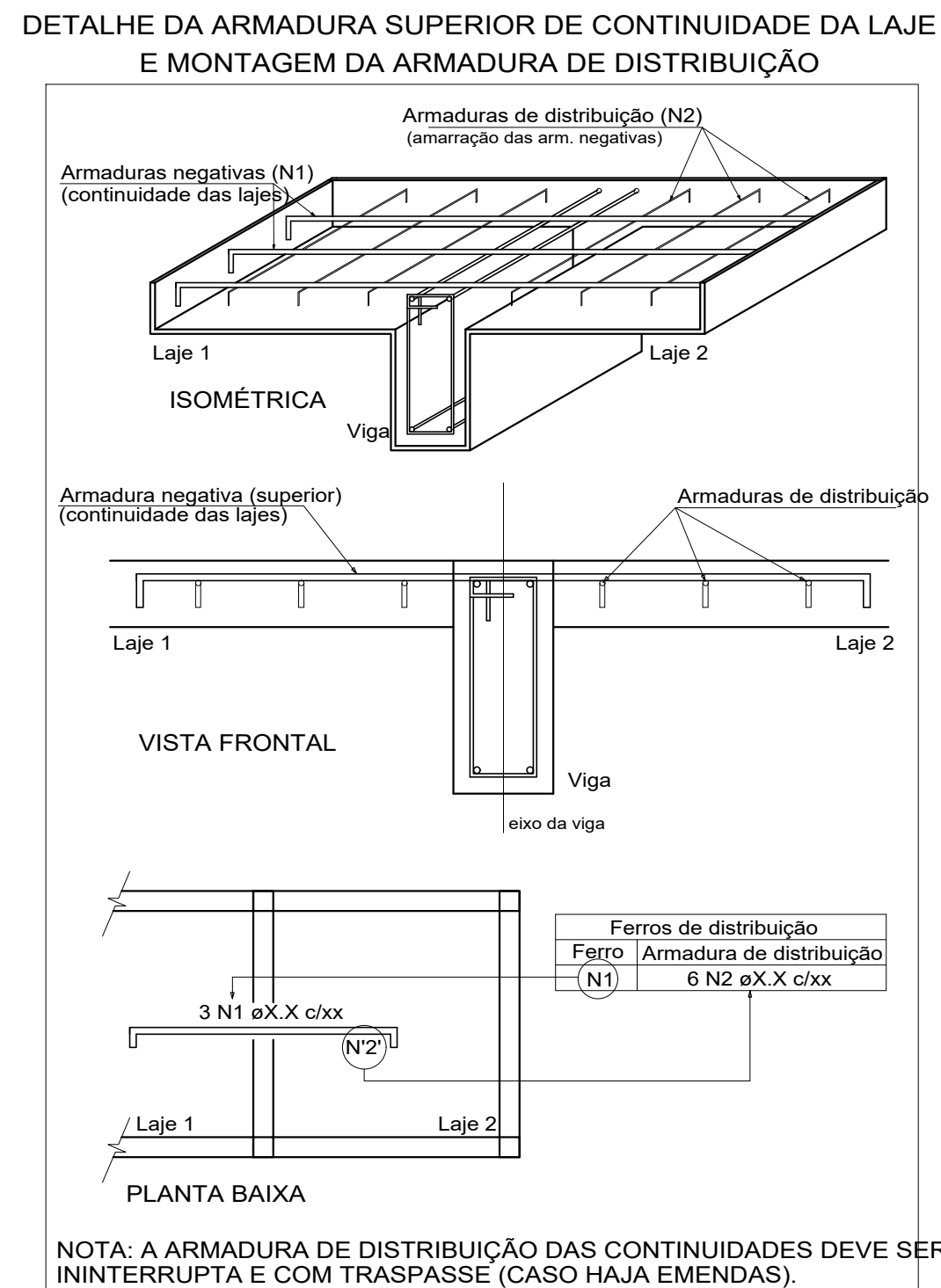
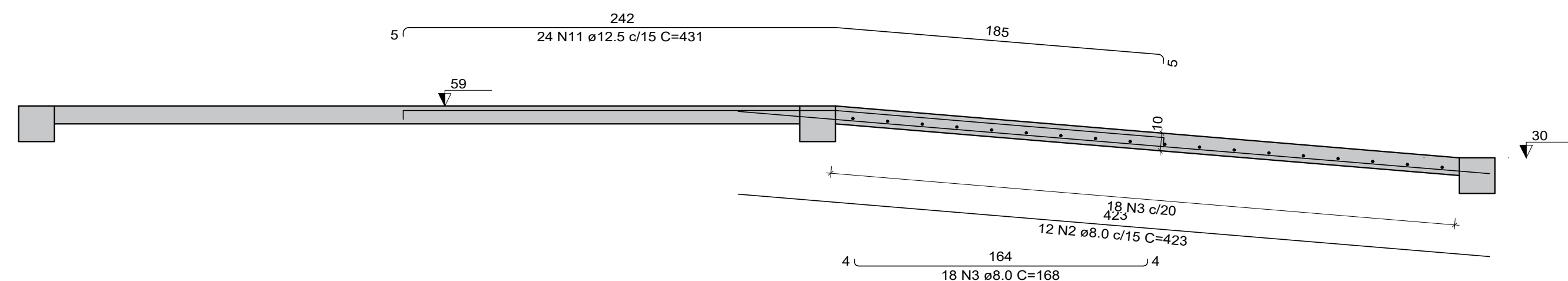


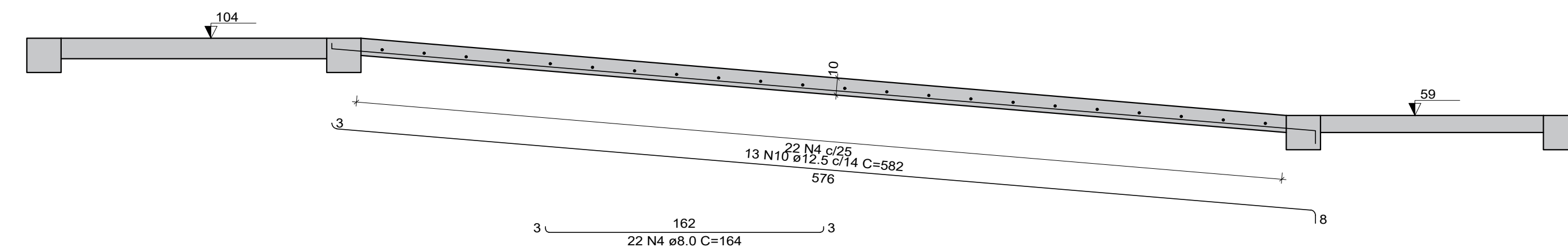
Elemento	ÁREA (m²)	Peso (kg)
TELA Q-92 Ø4.2	36.32	53.75



DETALHAMENTO DA ARMADURA DA RAMPA LE1 - CORTE A-A



DETALHAMENTO DA ARMADURA DA RAMPA LE2 - CORTE B-B
ESCALA: 1:25



DETALHAMENTO DA ARMADURA DA RAMPA LE3 - CORTE C-C

RELAÇÃO DO AÇO - RAMPAS					
LE1-L2 Negativos-L2		LE2-L2 PAT1-L2		LE3-L2 PAT2-L3	
AÇO	N	DIAM (mm)	QUANT	C.UNIT (cm)	C.TOTAL (cm)
CA50	1	8,0	22	166	3652
	2	8,0	12	423	5076
	3	8,0	18	166	3024
	4	8,0	22	164	3608
	5	8,0	21	164	3444
	6	8,0	7	458	3206
	7	8,0	10	192	1920
	8	8,0	8	220	1760
	9	12,5	13	635	8255
	10	12,5	13	582	7566
	11	12,5	24	431	10344

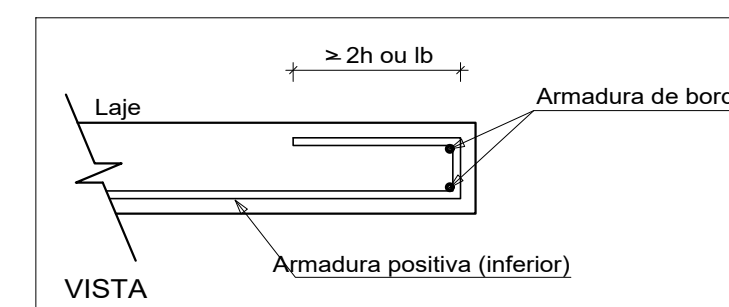
RESUMO DO AÇO			
AÇO	DIAM (mm)	C.TOTAL (m)	PESO + 0% (kg)
CA50	8.0	256.9	101.4
	12.5	261.6	252.1
PESO TOTAL (kg)			
CA50	353.4		

Volume de concreto (C-25) = 3.33 m³
Área de forma = 35.65 m²

INFRAESTRUTURA		
Fundação - Blocos + arrancas		
Gabarito	m	89,00
Estaca	m	39,00
Escarificação de vala	m³	3,64
Apilamento	m³	3,76
Lastrô de concreto magro 5cm	m³	3,76
Forma	m³	18,96
Aço Ca-50 6mm	kg	198,60
Aço Ca-50 10mm	kg	42,70
Concreto nos blocos/sapas	m³	2,53
Lançamento de concreto	m³	2,53
Vigas baldrame		
Escarificação de vala	m³	1,61
Reaterro	m³	0,80
Apilamento	m³	0,64
Lastrô de concreto magro 5cm	m³	0,64
Forma	m³	9,94
Aço Ca-50 6mm	kg	33,30
Aço Ca-50 8mm	kg	49,10
Concreto	m³	0,81
Lançamento de concreto	m³	0,81
Impermeabilização vigas baldrame	m²	9,64
Lajes		
Forma	m²	25,65
Aço Ca-50 8mm	kg	101,40
Aço Ca-50 12,5mm	kg	252,10
Malha Q-92,4,2mm	m²	36,32
Concreto	m³	3,33
Lançamento de concreto	m³	3,33
Impermeabilização com lona 150 micra	m²	36,32

Armaduras de distribuição	
Armadura	Armadura de distribuição
N7	11 N1 ø5.0 c/11 C=130

DETALHE DA ARMADURA
DE BORDO LIVRE DA LAJE



DETALHAMENTO DA ARMADURA POSITIVA DA RAMPA